

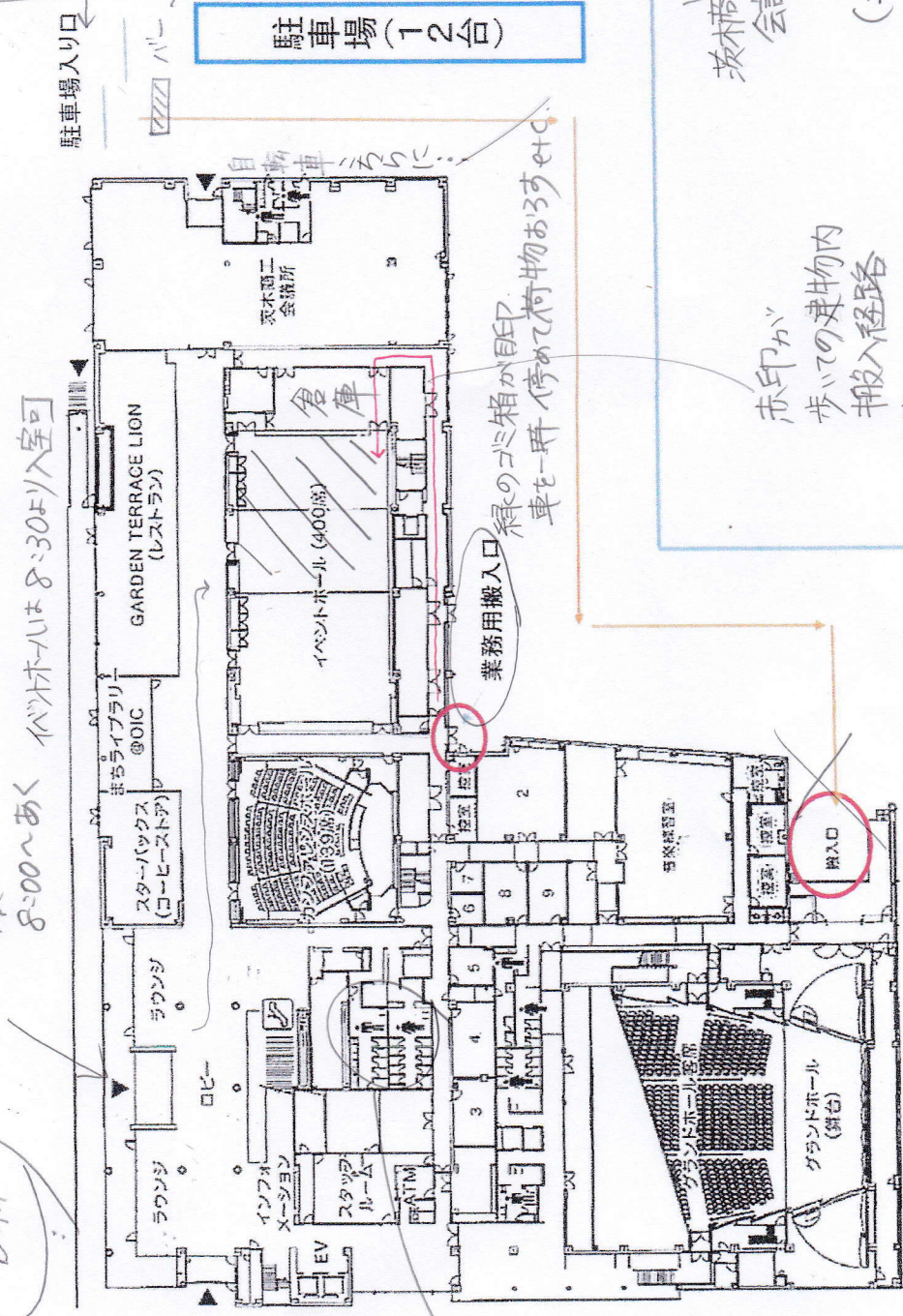
キヤンパス内
セブン
イレブン etc

公共交通機関利用の
報入口

岩倉公園

8:00~あく イベントホールは 8:30より入室可

B棟



駐車場 (12台)

駐車場入り口

駐車場有
(民間の)

道路

お昼様へ
お伊勢の
ご案内が
できるように
願います。

5/13(土)

10:00
~ 16:00

立命館 大阪いはらきキャンパス
B 駐車場
400円/30分
入庫から
24時間
最大
2400円
茨木商工
会議所 横
タイムズ 駐車場
(道路側より
看板など見えない)

赤印が
歩道の建物内
報入経路
(第一回目と
違って
注意)

駐車場9台

報入 8:30~10:00
フェスタ 10:00~16:00
報出 16:00~17:00

* 15分以内なら
無料なので
報入に利用して下さい。